



Leerlingengids



P A N O R A
L Y C E U M

wereldwijzer

Panora Lyceum. Wereldwijzer!

De naam van de school is afgeleid van het woord panorama, dat betekent wijds uitzicht naar alle kanten. En met die brede, open blik, willen we naar de wereld kijken.

Iedereen is welkom

Op het Panora Lyceum is iedereen welkom. Bij ons mag je jezelf zijn. Iedereen is verschillend en daarmee uniek. We respecteren de ander om wie hij is. Zo is er een goede basis om samen te werken en van elkaar te leren.

We hebben onze uitgangspunten samengevat in vier waarden:

📍 Sociaal

leren met een open blik naar de samenleving

📍 Duurzaam

leren met het oog op het nu en de toekomst

📍 Onderzoekend

leren door te verbinden en te ontdekken

📍 Persoonlijk

leren vanuit de grondhouding dat jij uniek bent

Het Panora Lyceum is een school voor nieuwsgierige leerlingen. Je gaat bij ons op zoek naar antwoorden op jouw vragen en je ontdekt waar je kwaliteiten liggen. Zo word je zelfbewuster, sociaal bewuster én uiteindelijk wereldwijzer!

Paddy Harbers, Rector



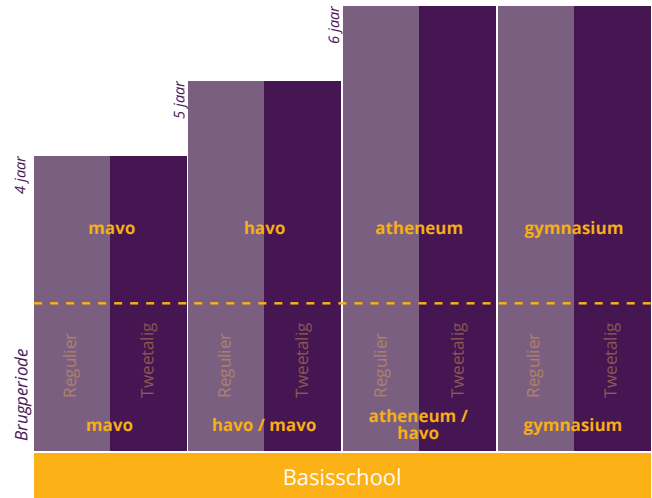
Ons spoorboekje

In het spoorboekje kun je zien welke mogelijke routes het Panorama biedt. Samen met de basisschool kijken we op welke afdeling je het beste kunt starten. Het advies dat je krijgt van de basisschool moet aansluiten bij een van de afdelingen die wij aanbieden.

De brugperiode duurt twee jaar. Zo kun je rustig ontdekken of de gekozen route bij je past. In de havo-mavoklas wordt lesgegeven op havoniveau. In de atheneum-havoklas op atheneumniveau.

Op alle afdelingen kun je kiezen voor de tweetalige variant. Dus als je taal erg leuk vindt en je wilt nog beter Engels leren, dan bieden we je de mogelijkheid om tweetalig onderwijs (TTO) te kiezen. Je volgt dan veel lessen in het Engels en je leert over de cultuur en gewoontes in Engelstalige landen.

Heb je een vwo-advies, dan kun je voor het gymnasium kiezen. Je krijgt dan Grieks en Latijn. Ook maak je kennis met de klassieke cultuur en filosofie. Als je graag extra wordt uitgedaagd dan is gymnasium misschien iets voor jou. Als je meer wilt weten over het gymnasium of je twijfelt tussen atheneum en gymnasium, is het goed om naar de speciale informatieavond over het gymnasium te komen. Houd voor de datum onze website in de gaten.



Mentor en klas

Op het Panora speelt de mentor een belangrijke rol. Hij is de hele brugperiode jouw studiebegeleider, dat wil zeggen dat hij je helpt bij het leren leren. Want hoe plan je nu eigenlijk een grote opdracht en wat is de beste manier om woordjes te leren? Hoe verloopt jouw leerproces? Je mentor gaat graag met je in gesprek over al deze vragen.

Je mentor speelt ook een grote rol in de klas. Hij vindt het belangrijk dat jij je prettig en veilig voelt op school en in het bijzonder in jouw klas, dan leer je het beste. In de mentoruren is er daarom veel aandacht voor de sfeer in de klas. Je ziet je mentor drie keer in de week tijdens het mentoeruur. Daarnaast begeleidt hij ook opdrachten waaraan je werkt binnen de thema's. Dus als je vragen hebt, of je wilt iets met hem bespreken dan is daar alle gelegenheid voor.

Vakexpert

Een vakexpert is verantwoordelijk voor de vakinhoud. Je kunt hem vergelijken met de docent zoals je die op andere scholen ziet. Hij geeft opdrachten, helpt je bij het uitvoeren ervan en houdt bovendien in de gaten of je voldoende leert. Je kunt bij hem terecht met je vragen. Hij is de persoon die je helpt bij het vinden van antwoorden.



PITSTOP

Op een centrale plek in de school vind je de PITSTOP. Daar kun je terecht met al je vragen over praktische zaken. De medewerkers van het ondersteuningsteam staan er voor je klaar. Of ze nu gaan over roosterwijzigingen, inlogcodes of kluisjes, meestal weten ze het antwoord. En anders verwijzen ze je naar de juiste persoon. Ook kun je in de PITSTOP even tot rust komen als je dat nodig hebt.



Kennismaken voor de vakantie

In juni ontmoet je je nieuwe klasgenoten en je mentor, dat wordt een feestelijke kennismaking. Daarnaast krijg je een paklijstje met spullen die je in het nieuwe schooljaar nodig hebt. Zo is na de vakantie niet alles nieuw voor je.

Introductieweek schooljaar 2020-2021

We starten het schooljaar met een introductieweek om elkaar nog beter te leren kennen. Ook maken we je helemaal wegwijs op je nieuwe school. Het wordt een week vol activiteiten. Daarmee kan de reis echt beginnen!

LOS-gesprekken

Op twee momenten in het jaar voeren we LOS-gesprekken. Dit zijn gesprekken tussen Leerling, Ouders en School. Je bereidt met je mentor de onderwerpen voor die jij belangrijk vindt, daarna ga je erover in gesprek met je mentor en je ouders.

Ondersteuningsteam

Het is ons streven dat je je goed voelt op school, maar soms lukt dat niet doordat je bijvoorbeeld te maken krijgt met teleurstelling of verdriet. In de meeste gevallen kun je dan terecht bij je vrienden, ouders of mentor. Soms heb je iemand anders nodig. Daarvoor hebben we op school het ondersteuningsteam, waarin mensen zitten die kennis en ervaring hebben om jou te helpen. Ook kun jij (of kunnen je ouders) via de mentor bij het team terecht als je een extra ondersteuningsbehoefte hebt.



Een week op het Panora Lyceum

In de brugklas start jouw schooldag om 9.00 uur en eindigt om 15.10 uur, behalve op dinsdag en donderdag, dan ben je eerder uit. Hieronder zie je een voorbeeld van een rooster. Het zou jouw rooster kunnen zijn.

| Thema: Aanpassen | | Maandag | Dinsdag | Woensdag | Donderdag | Vrijdag |
|------------------------|---|---------------------------|---------------------------|---------------------------|--------------------|---------------------------|
| 09:00 - 09:40 | 1 | Sport | Migratie (ml+Ne+En+gs) | Waarom daar? (ak + gs) | TCC* | Waarom daar? (ak + gs) |
| 09:40 - 10:20 | 2 | | | | | |
| Pauze 10:20 - 10:40 | | | | | | |
| 10:40 - 11:20 | 3 | Nederlands | Nederlands | Engels | Wiskunde | Mentoruur |
| 11:20 - 12:00 | 4 | Migratie (ml+Ne+En+gs) | Onderzoek (bio) | PUUR | Onderzoek (bio) | Sport |
| 12:00 - 12:40 | 5 | | | | | |
| Pauze 12:40 - 13:10 | | | | | | |
| 13:10 - 13:50 | 6 | Mentoruur | Engels | Wiskunde | Wiskunde | Mentoruur |
| 13:50 - 14:30 | 7 | Ontwerpen (mu+bv) | | TCC* | | Ontwerpen (mu+bv) |
| 14:30 - 15:10 | 8 | | | | | |

Kies jij voor het gymnasium dan staan er drie gymnasiumuren op je rooster, een daarvan is gepland op donderdag het 7de uur.

*TCC Taal cultuur en communicatie

Thematijd en vaklessen

Op het Panora Lyceum werken we met onderwijs in thema's. In de eerste periode staat het thema Aanpassen centraal. Op het voorbeeldrooster zie je de namen van de opdrachten waaraan je werkt tijdens dit thema, met daarachter de vakken die aan de opdrachten verbonden zijn. Daarnaast zie je de kernvakken wiskunde, Engels en Nederlands en het vak sport.



Jouw leerproces

Bij de thema's volgen we een vaste leeracyclus, dat wil zeggen dat het leerproces volgens vaste stappen verloopt. Deze cyclus duurt acht weken, we noemen hem kompas. Je werkt in die periode aan de leerdoelen die passen bij het thema, maar je besteedt ook tijd aan persoonlijke doelen, zoals plannen en samenwerken.



WERELDWEKEN

Naast het onderwijs in thema's kennen we WERELDWEKEN. In deze weken ga je onder andere aan de slag met drie belangrijke pijlers van het Panora Lyceum. We doen dit in de vorm van projecten. Zo ga je concreet aan het werk met UNESCO-idealen, als vrede en mensenrechten, duurzaamheid en wereldburgerschap. We willen de wereld een beetje mooier maken. Daarnaast ben je bezig met internationalisering, je zoekt bijvoorbeeld samen met je klasgenoten via etwinning (een skypeverbinding) contact met leerlingen van scholen in andere landen. Ook is er extra aandacht voor kunst en cultuur, daarbij kan een bezoek aan een museum natuurlijk niet ontbreken.



PUUR

Op het Panorama Lyceum vinden we het belangrijk dat je tijd en ruimte krijgt om eigen keuzes te maken. Dat kan binnen het normale programma, maar ook daarbuiten. Daarom bieden we modules aan en ruimte voor eigen initiatief. Dit extra programma heet PUUR. Het is voor alle leerlingen van alle afdelingen. PUUR staat voor Panorama-uur én voor eigenheid en originaliteit. Iedere leerling is immers uniek en heeft recht op zijn eigen ontwikkeling.

Een module is een lessenreeks over een onderwerp dat niet of minder uitgebreid aan de orde komt in de normale lessen, zoals vloggen voor de schoolkrant, gamedesign en robotica. Als je in het voorbeeldrooster kijkt, zie je PUUR staan.



Meer- en hoogbegaafde leerlingen

Nast het programma voor alle leerlingen bestaat er op het Panorama een specifiek programma voor de meer- en hoogbegaafde leerlingen. Dit is een onderdeel van PUUR. Het Panorama Lyceum is een aspirant-begaafheidsprofielsschool (BPS). Meer- en hoogbegaafde leerlingen krijgen bij ons de mogelijkheid om naast, of tijdens het gewone onderwijsprogramma deel te nemen aan het BPS- programma. Als je meedoet aan dit programma betekent het onder andere dat je de normale lesstof in minder lestijd doet. De vrijgekomen tijd gebruik je voor verdieping en eigen keuzes. Ook krijg je begeleiding in de vorm van denklessen, gericht op jouw manier van leren, zodat je antwoord krijgt op vragen als hoe werkt het brein, wat is leren eigenlijk en hoe leer ik effectief?

Het BPS-programma is nog volop in ontwikkeling, dus houd de website goed in de gaten voor meer informatie.



Leerlingparticipatie

De school is van ons allemaal, dus ook van jou. Samen zijn we er verantwoordelijk voor. Daarom is het belangrijk dat leerlingen actief betrokken zijn bij de gang van zaken op school. Daarbij zou je kunnen denken aan de leerlingenraad of het schooltoneel. Maar er zijn heel veel andere mogelijkheden. We zijn natuurlijk vooral benieuwd naar jouw ideeën voor de school.



Magister

Voor de studievoortgang gebruiken we het programma Magister. Magister is een digitale leeromgeving. Je kunt via dit systeem je rooster zien, opdrachten bekijken en inleveren. Daarnaast kun je er plannings maken. Bovendien kun je je cijfers en leerdoelen bekijken. Het is fijn om dat af en toe samen met je ouders te doen, zodat zij ook kunnen zien hoe het gaat. Aan het begin van het schooljaar krijg je een persoonlijke inlogcode en leggen we je uit hoe het programma werkt.

Website

Het Panora Lyceum is nog in ontwikkeling. Dit betekent dat er steeds nieuwe informatie beschikbaar komt. Houd dus onze website goed in de gaten voor de laatste informatie. Wil je nog meer weten over het Panora Lyceum of ben je op zoek naar specifieke informatie over bijvoorbeeld gymnasium, TTO, of extra ondersteuning? Check dan ook de website!

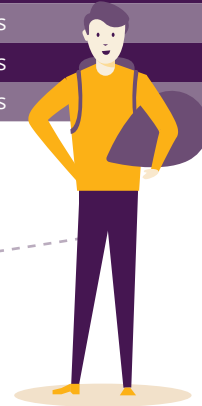


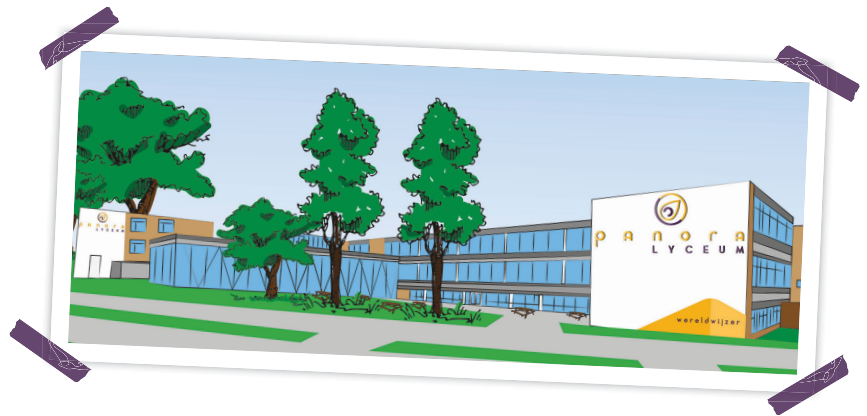
Past het Panora Lyceum bij jou?

Lijkt het je leuk om volgend jaar op het Panora te starten, dan kun je je aanmelden via je basisschool. Wij nemen het schooladvies over dat je van de basisschool krijgt. Hieronder zie je met welk advies je naar welke afdeling kunt.

| Advies | Afdeling | Route Tweektalig onderwijs |
|-----------------|---|----------------------------|
| basis of kader | Geen plaatsing op Panora Lyceum mogelijk | |
| kader - mavo | Gesprek toelatingscommissie en basisschool over plaatsing op mavo | |
| mavo | mavo | Taal* mavo - advies |
| mavo - havo | havo - mavoklas | Taal* havo - advies |
| havo | havo - mavoklas | Taal* havo - advies |
| havo - atheneum | atheneum - havoklas | Taal* A/G - advies |
| atheneum | atheneum - havoklas | Taal* A/G - advies |
| gymnasium | gymnasium | Taal* A/G - advies |

**We kijken onder andere naar de score op taal om te bepalen of je geplaatst kan worden in een TTO-klas.*





Panora Lyceum

Holterweg 121

7001 EK Doetinchem

info@panoralyceum.nl



www.panoralyceum.nl